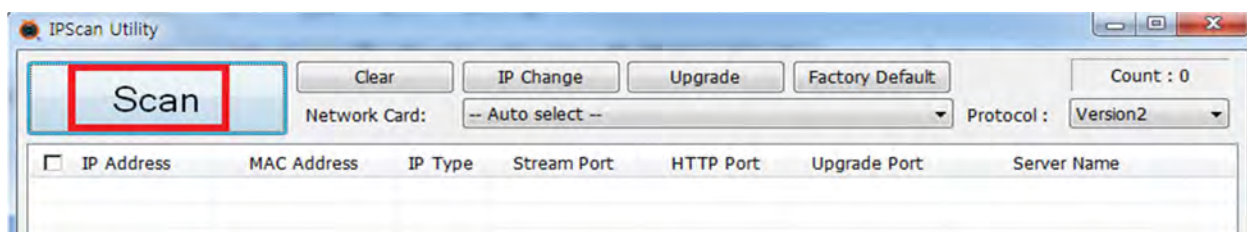


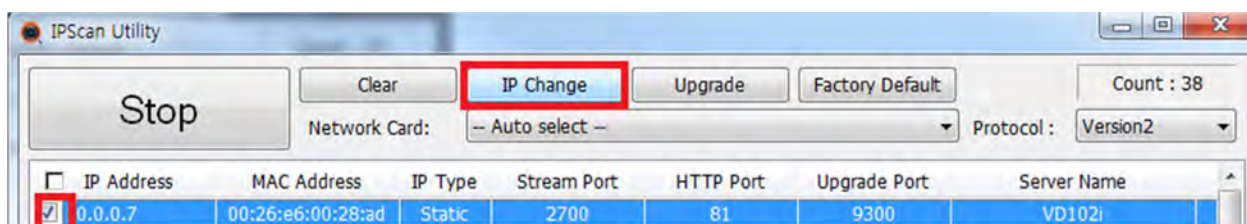
1. カメラを接続する

1.1 ネットワークへの接続

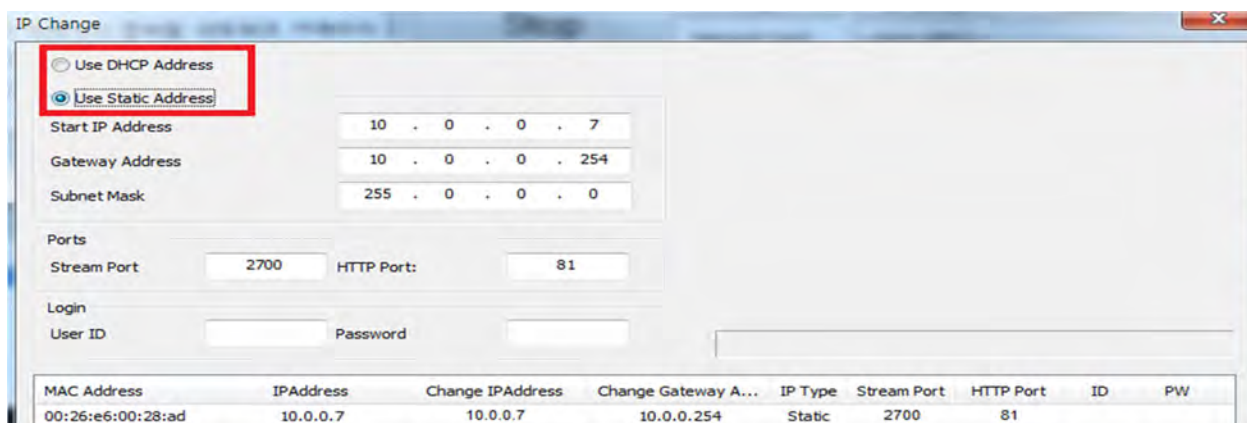
- 1) パッケージ化されたCDでIPScanユーティリティプログラムを実行します。
- 2) [スキャン]ボタンをクリックします。IPScanユーティリティプログラムがスキャンされると、パネルにはローカルネットワークに接続されているすべてのカメラまたはビデオサーバーが表示されます。



- 3) MACアドレスは、カメラのラベルに記載されています。
- 4) リストからカメラを選択し、[IP変更]をクリックして新しいIPアドレスを割り当てます。



- 5) DHCPまたはSTATICを選択します。次に、IPアドレスを変更します。デフォルトのIDとパスワードはそれぞれ「admin」と「1234」です。

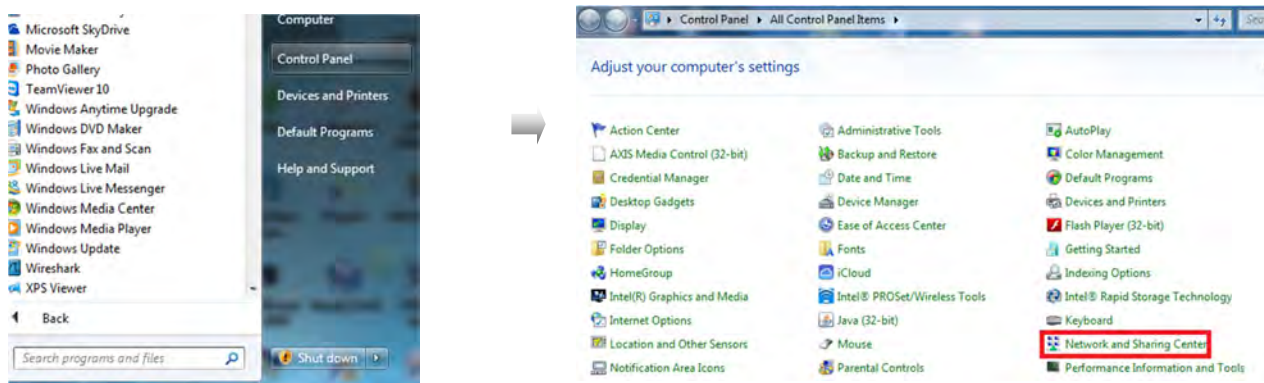


※PCでIPアドレスを変更する方法

：カメラのIPアドレスがわかっている場合、カメラのIP範囲内でPCのIPアドレスを変更したい場合は、以下の手順で変更してください。

1) PCのIPアドレスを確認してください。

[スタート]→[コントロールパネル]を選択→[ネットワークと共有センター]を開く→[アダプタ設定を変更する]→[ローカルエリア接続]を選択→[プロパティ]→[インターネットプロトコルバージョン4 (TCP / IPv4)]を選択→[プロパティ]



2) カメラのIPアドレスと同じ範囲内のIPアドレスを変更します。

