

# HD400H/800H/1600M DVR用 簡易マニュアル

## 【本体前面パネル操作説明】

### ジョグダイヤル説明



<b>[REC]ボタン</b> マニュアル録画の時、録画の開始したり録画を停止したりします。	<b>[ESC]ボタン</b> 操作中をキャンセルしたり、1つ前の画面に戻ります。
<b>[LOCK]ボタン</b> 全てのボタン操作をロックします。	<b>[MENU]ボタン</b> DVRの設定に入ります。時間変更・録画設定など変更する場合に使用します。

**タッチパネルテンキー**  
数字はカメラ番号・パスワード入力にも使用します。



光学ドライブ(ODD)  
DVD-RW

<b>[FUNC]ボタン</b> 機能項目を表示します	<b>[SEAR]ボタン</b> 検索画面に切替わります	<b>[COPY]ボタン</b> 録画データをバックアップするときに使用します。	<b>[RELAY]ボタン</b> センサーなどのオン/オフを切替えます。	<b>[ZOOM]ボタン</b> ライブ/再生時にデジタルズームを使用するときに押します。	<b>[PTZ]ボタン</b> PTZカメラDVRと接続している時、DVRからカメラ操作するときに押します。	<b>[SEQ]ボタン</b> カメラの自動順次表示
再生モードを終了	逆コマ送りボタン	逆倍速早送りボタン	再生/逆再生ボタン	倍速早送りボタン	コマ送りボタン	一時停止ボタン

**【カーソル】ボタン**  
操作画面のカーソルを移動させます。真ん中のボタンはエンターボタンで選択した項目を実行します。

**【電源】ボタン**  
DVRの電源を入れる時または、終了するときに使用します。  
※DVRを終了する場合は必ずこのボタンから終了してください。

**【USB端子】**  
USBメモリや外部録画装置等を接続して使用します(バックアップ・アップデート設定値の読み込み・書き出しに使用)。※32GBまでがバックアップ領域として認識されます。USBマウス接続にも使用します。



はい

## 電源の切り方

- DVR本体の **電源ボタン** を長押しするかメニューを開き(右上図)、電源ボタンをクリックします。
- 電源ボタンをクリックすると右下図のように「システムを終了します。」と表示が出ます。
- 【はい】** を選択してください。自動的に電源が落ちます。

\* 電源を再投入すると電源を切る前の設定で自動的に録画を開始します。

**注意** 正常に電源を終了しない場合と故障の原因となる場合があります。

**【注意事項】** 機器の操作前に必ず取扱説明書をお読みください。

## 付属リモコン



### リモコン上部

IDボタン		ロックボタン
コピーボタン	使用しません	手動リレーON/OFFボタン
シーケンシャル画面切替え	分割表示ボタン	デジタルズームボタン
		検索ボタン

### テンキー部分

使用しません	数字キー	カメラ10~16番を選択します
--------	------	-----------------

### カーソル部分

使用しません	上ボタン	RECボタン
メニューボタン	左ボタン 決定/再生 右ボタン	FUNCボタン
決定ボタン	下ボタン	EXIT(ESC)ボタン

### リモコン下部

逆倍速早送りボタン	逆再生ボタン	再生ボタン	倍速早送りボタン
検索終了ボタン	逆コマ送りボタン	コマ送りボタン	一時停止ボタン

## USB マウス

**【トラックボール】**  
日時や数値の変更を行います。

**【右クリック】**  
メニュー画面が出ます。メニューを消します

**【左クリック】**  
メニュー項目の選択や日時や数値のカーソル移動、エンター機能も兼ねています。

\* USB端子に接続してください。

# HD400H/800H/1600M DVR用 簡易マニュアル 録画再生編

## 検索方法

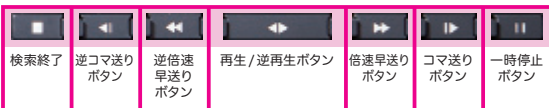
ライブ画面から再生を行う場合は  
本体：前面パネルの **SEAR** を押します  
リモコンの場合： **【SEARCH】** を押します

マウスの場合：右クリックしてメニューを出し  
その中から **【検索】** を選択します。



検索のメニューに変わります。  
検索方法は4つ  
①時間②カレンダー③イベント④サムネイル  
この中から選択します。

## 本体前面パネルの再生操作説明



## ライブ画面に戻る場合

検索を終了する場合は、本体パネルの **■** ボタン  
もしくはマウスで右クリックしメニューの **■** ボタンを選択してください。

## ①時間検索

- 1 時間検索を選択するとボックスが表示されます。
- 2 再生したい時間を入力します。  
※検索時間は、録画開始時刻と録画終了時刻の間で設定してください。



マウスで時間を変更する場合は、変更したい場所をクリックしトラックボールで数値を変更します。

リモコン・本体のパネルで変更する場合は、変更したい場所を選択し、上下のカーソルボタンで数値を変更します。

3 **【検索】** ボタンを選択すると、指定した時間から再生されます。

## ②カレンダー検索

- 1 カレンダー検索を選択するとカレンダーと時間軸の表が表示されます。  
カレンダーの日付に黄色のバーがある表示はデータがある日付です。

マウスで日付を選択する場合は、日付を選択しトラックボールを動かして確定させます。  
リモコン・本体パネルで変更する場合は、変更したい日付にカーソルを合わせて決定(エンター)ボタンを押してください。

【注意】リモコン・本体パネルで操作する場合、日付を選択したら **【ESC】** ボタンを押して時間軸にカーソルを移動させてから時間を選択してください。



2 再生したい時間を入力します。

マウスで時間を選択する場合は、時間を選択しトラックボールを動かすと、指定した時間が再生されます。

リモコン・本体パネルで変更する場合は、変更したい日付にカーソルを合わせて決定(エンター)ボタンを押すと指定した時間が再生されます。

## ③イベント検索

イベントがあった履歴からの検索です。

- 1 検索開始時刻と検索終了時刻を設定します。
- 2 見たいCHとイベントを選択します。
- 3 最後に **【検索】** ボタンを選択します。



検索結果

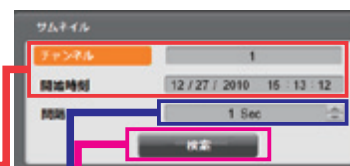


検索結果から見たい履歴を選択するとその時間の画像が再生されます。

## ④サムネイル検索

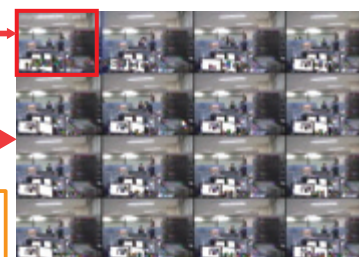
ある時間の画像をキーフレームとし、そこから指定の時間間隔で検索します。

- 1 キーフレームとしたいチャンネルと開始時刻を選択します。
- 2 時間の間隔を指定します。
- 3 最後に **【検索】** ボタンを選択します。



キーフレーム

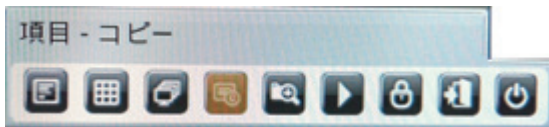
検索結果



検索結果から表示された画像を選択するとその時間の画像が再生されます。

# HD400H/800H/1600M DVR用簡易マニュアル バックアップ編

## バックアップ操作



メニューからコピーを選択するか本体の **COPY** ボタン又はリモコンの **[COPY]** ボタンを押すと、下の画面が出ますので選択して下さい。



コピーのタイプは、  
①CD/DVD②EXE③AVIの3種類があります。  
①はCD/DVD、②③はUSBメモリーへのコピーとなります。(詳しくは右をご覧ください)

CD-ROM又はDVD-R/RW



USBメモリー

★バックアップに使用するメディアをあらかじめ入れてください。

バックアップしたデータを再生する方法は裏面「バックアップ再生編」をご覧ください。

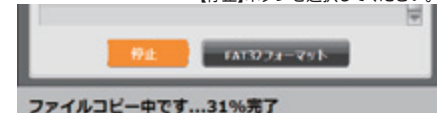
## ①CD/DVDコピー操作

あらかじめCDもしくはDVDメディアをセットしてください。

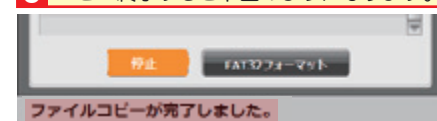


- 1 全てのチャンネル、指定したチャンネルを選択できます。
- 2 コピーしたい時間の始まりと終わりの選択をします。推定されるファイルサイズが表示されます。
- 3 チャンネル・時間を指定し【開始】ボタンを選択するとコピーが開始されます。

4 コピー中画面 途中でコピーを中止したい場合は【停止】ボタンを選択してください。



5 コピー終了すると下図のようになります。



CD/DVDコピーの場合、終了後自動的にCD/DVDトレイが開きます。

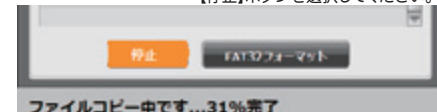
## ②EXEコピー操作

あらかじめUSBメモリーをセットしてください。

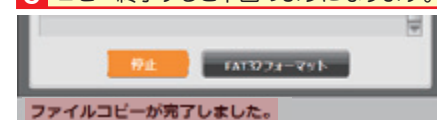


- 1 全てのチャンネル、指定したチャンネルを選択できます。
- 2 コピーしたい時間の始まりと終わりの選択をします。推定されるファイルサイズが表示されます。
- 3 チャンネル・時間を指定し【開始】ボタンを選択するとコピーが開始されます。

4 コピー中画面 途中でコピーを中止したい場合は【停止】ボタンを選択してください。



5 コピー終了すると下図のようになります。



USBメモリーはコピー完了の表示が出るまで抜かないでください。

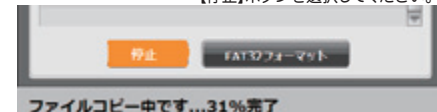
## ③AVIコピー操作

あらかじめUSBメモリーをセットしてください。

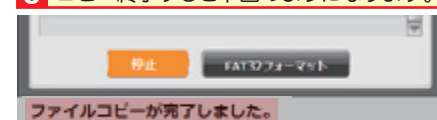


- 1 指定した1チャンネルのみ選択できます。
- 2 コピーしたい時間の始まりと終わりの選択をします。推定されるファイルサイズが表示されます。
- 3 チャンネル・時間を指定し【開始】ボタンを選択するとコピーが開始されます。

4 コピー中画面 途中でコピーを中止したい場合は【停止】ボタンを選択してください。



5 コピー終了すると下図のようになります。



USBメモリーはコピー完了の表示が出るまで抜かないでください。



# HD400H/800H/1600M DVR用簡易マニュアル バックアップ再生編

## バックアップ再生方法は3種類あります

コピー操作によってバックアップされたデータの再生方法です。

コピータイプによって再生方法が異なります。

①CD/DVDコピー②EXEコピー③AVIコピーがあります。

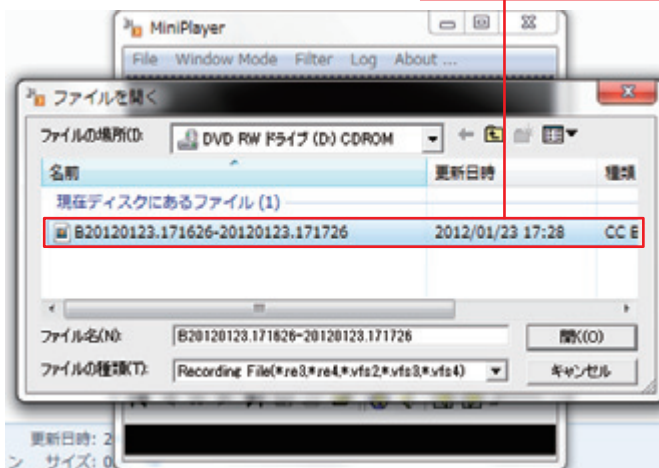
### ①CD/DVDコピー再生

1 コピーが完了したCD/DVDの内容を表示します。

現在ディスクにあるファイル (3)			
AUTORUN	2011/04/...	セットアップ情報	1 KB
B20120123.171626-20120123.171726	2012/01/...	CC Backup Files	131,081 KB
miniplayer	2011/05/...	アプリケーション	1,000 KB

2 miniplayerを開きます。

3 再生したいファイルを選択します。



4 データが再生されます。



miniplayer上では4分割や1画面などマウスで選択できます。



5 miniplayerを終了する場合は右上の×ボタンを押してください。

### ②EXEコピー再生

1 コピーが完了したUSBメモリー内容を表示します。

ファイル フォルダ (2)			
B20120123.171600-20120123.171700	2012/01/23 8:34	アプリケーション	63,460 KB
C20120123.171620-20120123.171719	2012/01/23 8:35	ビデオクリップ	11,080 KB

2 フォルダを開きます。

Bが名前の先頭にあるフォルダがEXEコピーしたフォルダ  
Cが名前の先頭にあるフォルダがAVIコピーしたフォルダとなります。

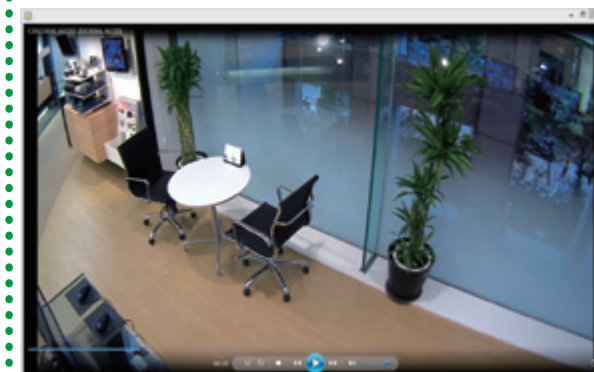
B20120123.171600-20120123.171700	2012/01/23 8:34	アプリケーション	63,460 KB
B20120123.171600-20120123.171700	2012/01/23 8:34	HTML ドキュメント	3 KB
B20120123.171600-20120123.171700	2012/01/23 8:34	テキスト ドキュメント	2 KB
B20120123.171600-20120123.171700	2012/01/23 8:33	テキスト ドキュメント	0 KB

3 アプリケーションを開くとminiplayerが開き、データが再生されます。

### ③AVIコピー再生

3 ビデオクリップファイルを開くとWindowsメディアプレーヤーなどで再生されます。

4 データが再生されます。



5 Windowsメディアプレーヤーを終了する場合は右上の×ボタンを押してください。